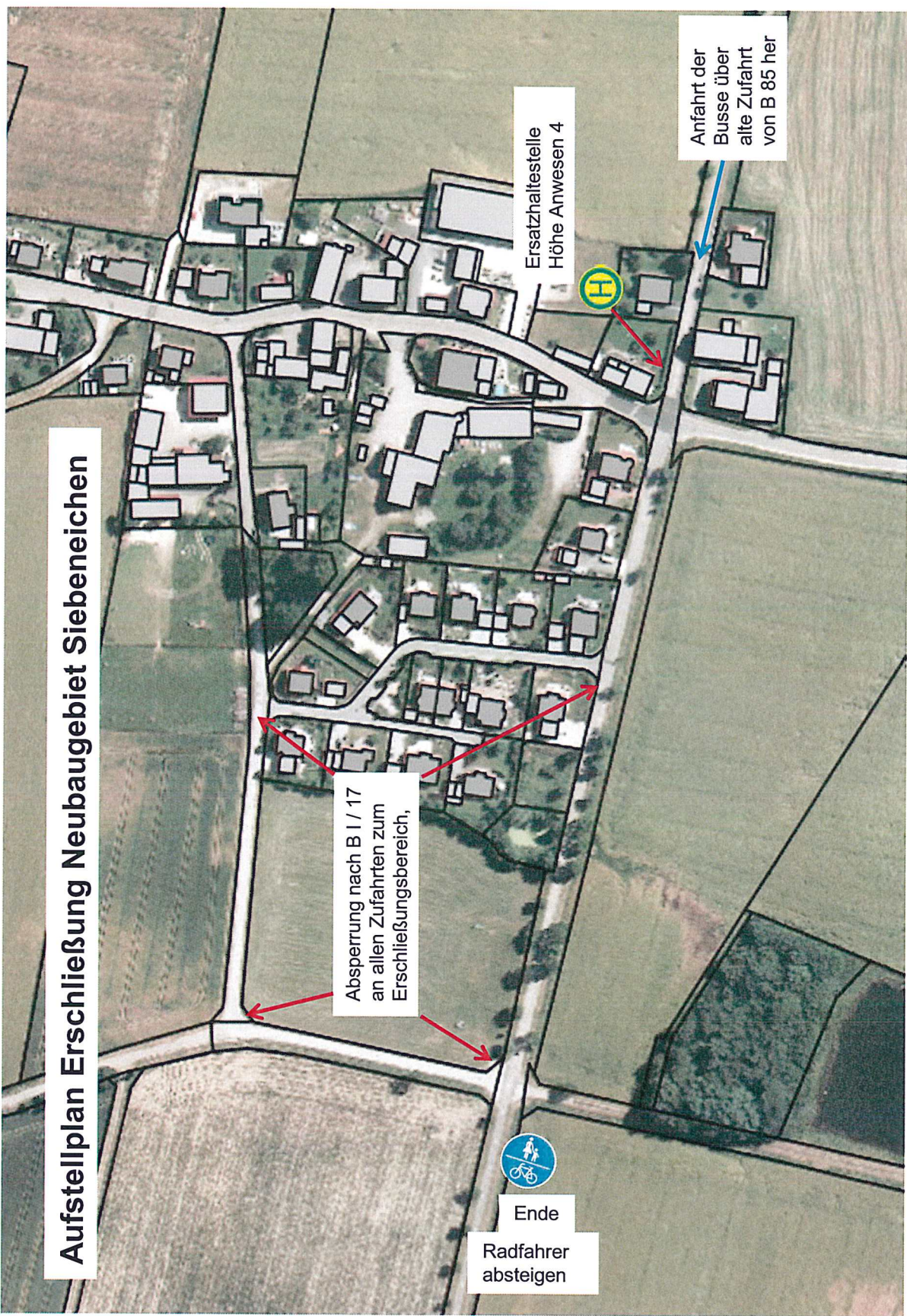


12

Aufstellplan Erschließung Neubaugebiet Siebeneichen



Absperrung nach B I / 17
an allen Zufahrten zum
Erschließungsbereich,

Ersatzhaltestelle
Höhe Anwesen 4

Anfahrt der
Busse über
alte Zufahrt
von B 85 her



Ende
Radfahrer
absteigen